

■ TPM01D



Tablicowe specjalizowane do pomiaru temperatury w określonych urządzeniach Termometr TPM01D z dużą tarczą o średnicy 135mm jest stosowana w miejscach gdzie ważne jest aby użytkownik miał łatwość uzyskania informacji o temperaturze np. w chłodnicach samochodowych. Termometry TPM01N mają zastosowanie w ladach chłodniczych zaś TPM04N w piekarnikach oraz w piecach spożywczych.

Dane techniczne

Model:	TPM01D	TPM01N	TPM04N
Zakres:	-40...+40°C	-30...+30°C	0...+300°C
Podziałka:	2°C	1°C	10°C
Dokładność:	±2%	±2%	±2,5%
Długość kapilary:	4500mm	-	-
Wymiar głowicy:	φ6 L=30	-	-
Materiał kapilary/osłony:	miedź/osłona PVC	-	-
Max. temp. obudowy:	60°C	70°C	300°C
Materiał obudowy:	stal nierdzewna	stal nierdzewna	stal nierdzewna
Kolor obudowy:	stalowy	stalowy	stalowy

TPM01N

■ TPM04N



TPM04, TPM05M, TPM05/80/150, TPM05, TPM05M20

■ TPM04

■ TPM05M

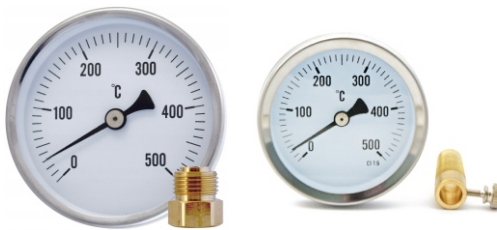
Klasyczne termometry tarczowe do pomiaru temperatury wody i powietrza. Stosowane w instalacjach ogrzewania i urządzeniach grzewczych oraz piecach. Wyposażone w zintegrowany czujnik, wykonane w obudowie z tworzywa lub metalu.

Dane techniczne

Model:	TPM04	TPM05M	TPM05/80/150	TPM05	TPM05M20
Zakres:	0...+350°C	0...+500°C	0...+500°C	0...+500°C	0...+500°C
Podziałka:	5°C	10°C	10°C	10°C	10°C
Dokładność:	±2%				±2,5%+10°C
Długość kapilary:	1500mm	1100mm	150mm	150/300mm	11mm
Wymiar głowicy:	φ6 L=15	φ8 L=60	φ8 L=150	φ8 L=150/300	M20 L=11
Materiał kapilary/osłony:	miedź	stal nierdzewna	stal nierdzewna	stal nierdzewna	mosiądz
Max. temp. obudowy:	70°C	100°C			250°C
Wymiary montażowe:	φ52mm	φ60mm	φ11mm	φ11mm	M20
Materiał obudowy:	tworzywo sztuczne	stal niklowana	stal niklowana	stal niklowana	stal niklowana
Kolor obudowy:	czarny	stalowy	stalowy	stalowy	stalowy

■ TPM05/80/150

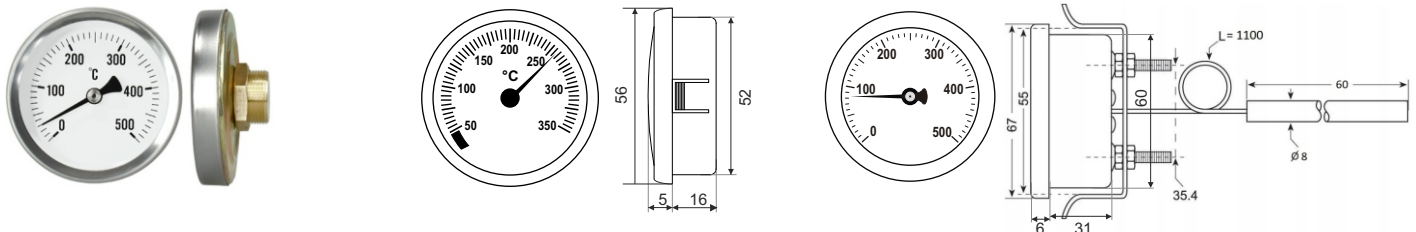
■ TPM05



■ TPM05M20

■ TPM04

■ TPM05M



■ TPM05/80/150

■ TPM05

■ TPM05M20

