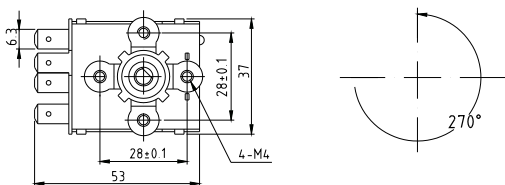
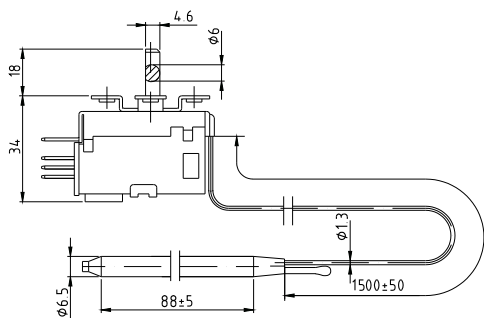
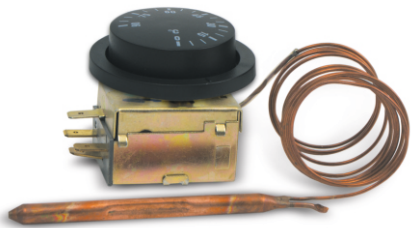


Seria R12

Termostaty do zabudowy

R12



Termostaty jednofazowe, uniwersalne. Posiadają styk przełączny SPDT dzięki czemu mogą pracować zarówno w trybie grzania jak i chłodzenia. Nastawa temperatury pokrętem ze skalą. Pokręto + ramka do zabudowy w komplecie. Dostępne z różnymi zakresami regulacji.

- Tryb pracy: grzanie lub chłodzenie
- Duża niezawodność pracy
- Szeroki wybór zakresów

Dane techniczne

Model:	R12-0	R12-1	R12-2	R12-3	R12-4	R12-5
Zakres regulacji:	0...+40°C	-35...+35°C	0...+90°C	0...+120°C	0...+210°C	0...300°C
Histeresa:	2±1°C	1,5±1°C	4±1°C	4±1°C	9±2°C	10±2°C
Maks. temp. głowicy:	70°C	65°C	130°C	150°C	260°C	330°C
Wymiary głowicy:	φ6,5 L=100	φ6,5 L=90	φ6,5 L=90	φ6,5 L=90	φ5 L=90	φ3,5 L=100
Materiał kapilary:	mosiądz					
Długość kapilary:	1500mm					
Tryb pracy:	grzanie/chłodzenie					
Obciążalność styków:	16(4)A 250V AC; 6(1)A 400V AC					
Układ styków:	SPDT przełączne					
Złącza:	wtyk płaski 6,3 x 0,8mm					
Stopień ochrony:	IP10					

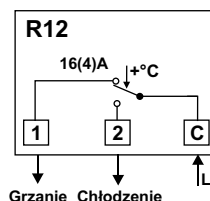
Sposób zamawiania

R-12 - □

Zakres:	Kod:
-35...+35°C	1
0...+90°C	2
0...+120°C	3
0...+210°C	4
0...+300°C	5

Przykład zamówienia:
R-12-2 - Termostat jednofazowy, zakres regulacji: 0°C...+90°C.

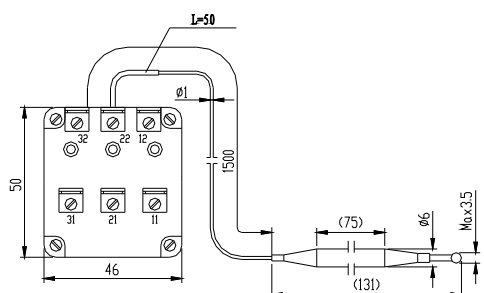
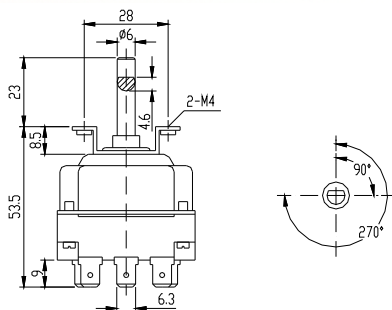
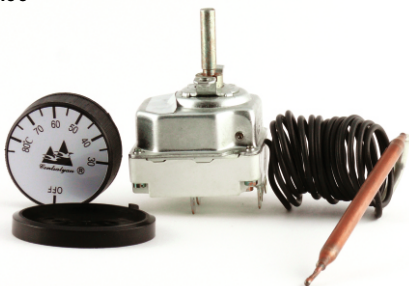
Układ podłączeń



Seria R33

Termostaty do zabudowy trójfazowe

R33



Termostaty trójfazowe z potrójnymi stykami SPST normalnie otwartymi. Stosowane do kontroli pracy grzałek trójfazowych. Nastawa temperatury dokonywana jest pokrętem ze skalą. Pokręto + ramka do zabudowy w komplecie. Dostępne z różnymi zakresami regulacji.

- Tryb pracy: grzanie
- Potrójne styki SPST

Dane techniczne

Model:	R33-1	R33-2	R33-3	R33-4
Zakres regulacji:	-40...+40°C	Off...+30...+85°C	Off...+30...+110°C	Off...+50...+300°C
Histeresa:	5±1°C	5±1°C	6±1°C	10±2°C
Maks. temp. głowicy:	65°C	120°C	135°C	350°C
Wymiary głowicy:	φ6 L=75	φ6 L=75	φ6 L=75	φ3,7 L=150
Materiał kapilary:	mosiądz	mosiądz	mosiądz	stal nierdzewna
Długość kapilary:	1500mm			
Tryb pracy:	grzanie			
Obciążalność styków:	3 x 16A 380V AC			
Układ styków:	3 x SPST			
Złącza:	wtyk płaski 6,3x0,8mm			
Stopień ochrony:	IP10			

Sposób zamawiania

R-33 - □

Zakres:	Kod:
-40...+40°C	1
Off...+30...+85°C	2
Off...+30...+110°C	3
Off...+50...+300°C	5

Przykład zamówienia:
R-33-3 - Termostat trójfazowy, zakres regulacji: +30°C...+110°C.

Układ podłączeń

