

Termostaty pokojowe do ogrzewania podłogowego i C.O.

Termostaty przeznaczone do regulacji temperatury w pomieszczeniu. Kontroler steruje bezpośrednio urządzeniem grzewczym lub podaje informację o poziomie temperatury do kotła gazowego lub na paliwo stałe. Mogą pracować w układach złożonych i sterować poszczególnymi pętlami ogrzewania podłogowego. Modele TC-520 i TC-920 mają dodatkowe drugie wyjście sterujące. Dzięki temu mogą pracować w trybie chłodzenie i sterować pompą obiegową lub siłownikami NO rozdzielacza (układ Normalnie Otwarty - polecany do kotłów na paliwo stałe, aby podczas zaniku napięcia zabezpieczyć układ przed przegrzaniem). Termostat utrzymuje dwa poziomy temperatury: komfortowy lub ekonomiczny wg. zadanego programu w ciągu doby, co obniża koszty energii i zapewnia komfort użytkownikom. W zależności od modelu można zaprogramować cykl pracy w trybie domowym lub na 7 dni tygodnia. Programowanie jest bardzo proste i pozwala dostosować cykl pracy do swojego rytmu życia i własnych potrzeb. Sterownik umożliwia również pracę w trybie manualnym, bądź przeciwzamrożniowym.

Tabela porównawcza

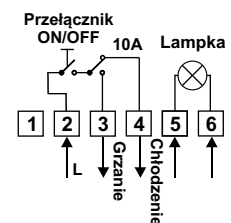
Model:	TC-40	TC-40F	TC-410	TC-320	TC-510	TC-520	TC-910	TC-920
Rodzaj ogrzewania:								
podłogowe elektryczne	•	•	•	•	•	•	•	•
podłogowe wodne	•	•	•	•	•	•	•	•
kotły gazowe	•	•	•	•	•	•	•	•
zawory, pompy	•	•	•	•	•	•	•	•
Czujnik temp.	powietrza	powietrza	powietrza podłogowy	powietrza	powietrza podłogowy	powietrza podłogowy	powietrza podłogowy	powietrza podłogowy
Programator	-	-	tygodniowy	tygodniowy	tygodniowy	tygodniowy	tygodniowy	tygodniowy
Zakres regulacji	+10...+30°C	-5...+15°C	+5...+90°C	+5...+35°C	+5...+90°C	+5...+90°C	+5...+90°C	+5...+90°C
Tryb pracy	grzanie/chłodzenie	grzanie	grzanie	grzanie	grzanie	grzanie/chłodzenie	grzanie	grzanie/chłodzenie
Histereza	+/-0,8°C	+/-0,8°C	0,5°C...5°C	0,5°C...10°C	0,5°C...5°C	0,5°C...5°C	0,5°C...5°C	0,5°C...5°C
Wyświetlacz	-	-	LCD podświetlany	LCD podświetlany	LCD podświetlany	LCD podświetlany	LCD, dotykowy podświetlany	LCD, dotykowy podświetlany
Rozdzielczość	-	-	0,1°C	0,1°C	0,1°C	0,1°C	0,1°C	0,1°C
Max. obciążenie	10A	16A	16A	3A	16A	3A	16A	3A
Montaż	natynkowy	natynkowy	natynkowy	natynkowy	podtynkowy natynkowy (opcja)	podtynkowy natynkowy (opcja)	podtynkowy natynkowy (opcja)	podtynkowy natynkowy (opcja)
Wymiary	83x83x38	83x83x38	86x90x26	86x90x26	86x90x43	86x90x43	86x90x43	86x90x43
Zasilanie	-	-	230V AC	bateria AAA	230V AC	230V AC	230V AC	230V AC

TC-40



- Mechaniczny termostat uniwersalny
- Nastawa pokręteł
- Wyłącznik ON/OFF i lampka kontrolna
- Tryb pracy: grzanie lub chłodzenie

TC-40

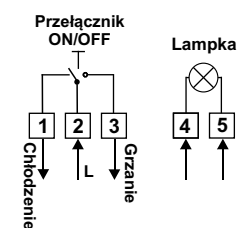


TC-40F



- Termostat przeciwzamrożniowy
- Nastawa pokręteł
- Wyłącznik ON/OFF i lampka kontrolna
- Tryb pracy: grzanie i chłodzenie

TC-40F

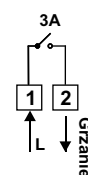


TC-320



- Programowanie 24h/7 dni
- Wyświetlacz LCD podświetlany
- Rozdzielczość 0,1°C
- Dokładność regulacji ustawiana 0,5...10,0°C
- Zasilany z dwóch baterii AAA
- Stosowany do regulacji pracy kotła oraz ogrzewania podłogowego wodnego (sterowanie siłownikami NO lub NC)

TC-320



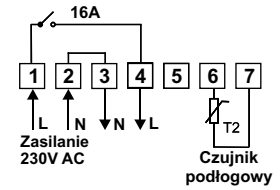
Termostaty pokojowe do ogrzewania podłogowego i C.O.

TC-410



- Programowanie 24h/7 dni
- Wyświetlacz LCD podświetlany
- Rozdzielczość 0,1°C
- Dokładność regulacji ustawiana 0,5...5,0°C
- Współpraca z czujnikiem podłogowym
- Stosowany do ogrzewania podłogowego zarówno elektrycznego i wodnego (sterowanie siłownikami NO lub NC w rozdzielaczu)

TC-410

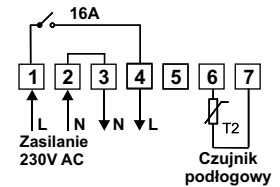


TC-510



- Programowanie 24h/7 dni
- Wyświetlacz LCD podświetlany
- Rozdzielczość 0,1°C
- Dokładność regulacji ustawiana 0,5...5,0°C
- Współpraca z czujnikiem podłogowym
- Stosowany do ogrzewania podłogowego zarówno elektrycznego i wodnego (sterowanie siłownikami NO lub NC w rozdzielaczu)

TC-510

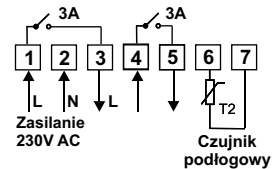


TC-520



- TC-520 to termostat TC-510 wzbogacony o drugie wyjście przekaźnikowe. Oba wyjścia pracują:
 - równolegle na grzanie (kocioł + pompa ob.)
 - naprzemiennie grzanie/chłodzenie
 - równolegle na chłodzenie
 - w trybie przeciwwzmożeniowym
 Dzięki tej funkcji i zakresowi regulacji 5...90°C termostat ma szerokie zastosowanie w układach C.O. i C.W.

TC-520

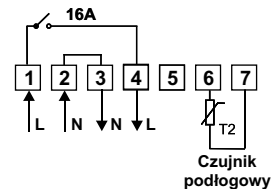


TC-910



- Ekran dotykowy z podświetleniem
- Programowanie 24h/7 dni
- Rozdzielczość 0,1°C
- Histereza regulacji ustawiana 0,5...5,0°C
- 2 czujniki temperatury (powietrza + podłogi)
- Nowoczesny design i wygodna obsługa

TC-910

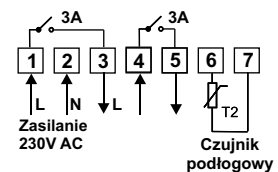


TC-920



- TC-920 to termostat TC-910 wzbogacony o drugie wyjście przekaźnikowe. Podobnie jak TC-520 znajduje szerokie zastosowanie w układach centralnego ogrzewania, może sterować np.:
 - kotłem gazowym + pompą obiegową,
 - siłownikami w rozdzielaczu (grzejniki lub ogrzewanie podłogowe),
 - pompą ciepłej wody użytkowej,
 - zaworami, wentylatorami itp.

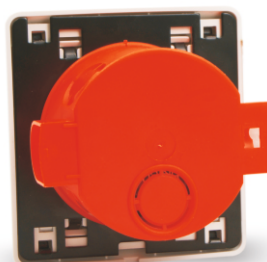
TC-920



Termostaty serii ESCO są oferowane z czujnikiem podłogowym.



Termostaty ESCO montuje się podtynkowo w zwykłej puszcze elektrycznej 60mm jak wyłączniki oświetlenia.



W opcji dostępna jest dopasowana, płytka obudowa do montażu natynkowego

